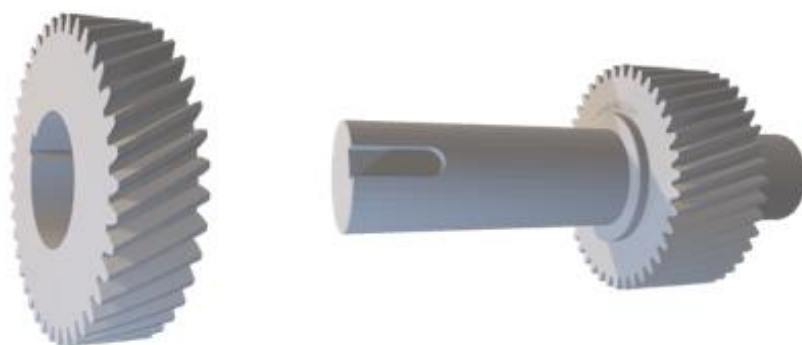


株式会社浅野歯車製作所

商品ラインナップ



- 対応可能歯車

スパーギヤ ヘリカルギヤ(ギヤ形状、シャフト形状)

スプラインシャフト セレクションシャフト

ウォーム軸 ウォームホイール ローレット加工

- 対応不可能加工

かさ加工(ベベル マイタ) 歯車研削加工

- 見本



スパーギヤ(平歯車)



ヘリカルギヤ(はすば歯車)



ねじ歯車



ダブルヘリカルギヤ(やまば歯車)

● 対応可能歯車諸元

・ 歯切

モジュール	0.5	～	6
歯先円直径(外径)	φ5	～	φ250
全長	10mm	～	450mm
歯ストローク	10mm	～	200mm
ねじれ角	右45°	～	左45°
圧力角	14.5°	～	45°

・ ギヤシェーパ

モジュール	0.5	～	3
歯先円直径(外径)	φ5	～	φ250
全長	10mm	～	80mm
歯ストローク	10mm	～	40mm
ねじれ角		不可	
圧力角	14.5°	～	45°

・ シェービング

モジュール	1	～	6
歯先円直径(外径)	φ24	～	φ250
全長	8mm	～	190mm
歯ストローク	2.5mm	～	430mm
ねじれ角	右30°	～	左30°
圧力角	14.5°	～	25°
面粗度		1.6a	

● 対応可能歯車諸元

・ブローチ

モジュール	1	～	3.75
スプライン小径(内径)	φ10	～	φ78
歯ストローク	10mm	～	90mm
ねじれ角		不可	
圧力角	14.5°	～	45°

・チャンファ

モジュール	1.5	～	3
歯先円直径(外径)	φ30	～	φ110
全長	6mm	～	67mm

● 備考

- ※ 上記の表の範囲内で製作できるとは限りません。
- ※ 図面を頂ければ確実な製作可否の判断を致します。

お見積はこちらまで

adachi-y@asano-g.co.jp

株式会社浅野歯車製作所 安達